

# INSCRIPTION

Conférence JERI: «Problèmes insolubles résolus»

Jeudi 26 novembre 2015, SwissTech Convention Center, EPFL Lausanne

Nom, prénom \_\_\_\_\_

Société \_\_\_\_\_

Adresse \_\_\_\_\_

Email \_\_\_\_\_

Je désire une autorisation de parking.

Par fax: +41 21 693 6349

Par courrier: EPFL ENAC IIC LAVOC, Station 18, CH-1015 Lausanne

En ligne: [www.confjeri.ch](http://www.confjeri.ch)

Journée d'Etude de la Route et des Infrastructures

# J E R I

## PROBLÈMES INSOLUBLES RÉSOLUS

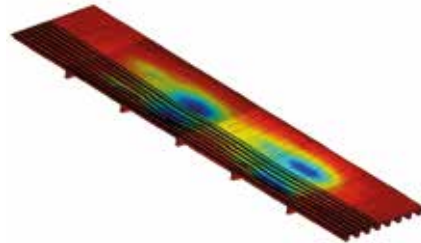
Jeudi 26 novembre 2015  
SwissTech Convention Center, EPFL Lausanne



## CONTEXTE

Les préoccupations des spécialistes des infrastructures de transport se focalisent évidemment sur les problèmes qui nuisent à leur bon fonctionnement. Des solutions intelligentes à ces problèmes constituent l'essence même de la profession d'ingénieur et pour cette raison nous avons décidé de consacrer l'édition 2015 de JERI aux problèmes, a priori insolubles, que des démarches d'ingénierie pertinentes ont permis de résoudre.

A une époque qui remet souvent systématiquement en question les bénéfices des approches scientifiques et techniques, il nous semble en effet utile de se retourner brièvement sur quelques résultats positifs enregistrés ces dernières années dans le domaine des infrastructures de transport. Nous nous réjouissons déjà de partager avec vous les réflexions de nos orateurs autour de ces bonnes expériences, afin de peut-être mieux comprendre les éléments qui ont favorisés leur succès.



- 1 Système BAU active, autoroute A1 (J. Chapoton, RGR Ingénieurs Conseils)
  - 2 Chaussées des arrêts de bus (M. Ould Henia, Nibuxs)
  - 3 Modélisation structurelle Viaduc de Millau, 2004 (F. Olard, Eiffage T. P.)
- Au dos : vue aérienne de l'autoroute A1 vers Meyrin (GE) (photo Helimap System SA)

## PROGRAMME ET PRÉSENTATIONS

- 08h00 Accueil
- 08h30 **Introduction**  
Prof. André-Gilles Dumont, EPFL-LAVOC, Lausanne
- Teneur en liant optimale des enrobés avec recyclé**  
Sara Bressi, EPFL-LAVOC, Lausanne
- Revêtement bitumineux hors-norme pour le Viaduc de Millau**  
Dr François Olard, Eiffage Travaux Publics, Lyon (France)
- Arrêts de bus : « Success stories »**  
Dr Mehdi Ould Henia, Nibuxs sàrl, Ecublens
- 10h15 Pause café
- 10h45 **Fin de la congestion récurrente sur l'autoroute entre Morges et Ecublens**  
Jade Chapoton, RGR Ingénieurs conseils, Lausanne
- Réduction des risques avec les enrobés phono-absorbants**  
Jean-Louis Cuénoud, Infralab SA, Romanel/Lausanne
- Outil de calcul de la juste température d'enrobage pour l'éco-conduite des centrales**  
Dr Bertrand Pouteau, Eurovia, Bordeaux (France)
- Opération « coup de poing », le remplacement du pont de la Mouline à Lausanne**  
Olivier Simon-Vermot et Jean-Hugues Marchal, MARTI SA, Lausanne
- 13h00 Apéritif - repas

### Renseignements

Laboratoire des voies de circulation (LAVOC), EPFL ENAC IIC LAVOC Station 18, CH-1015 Lausanne  
Tél: +41 21 693 2345, fax: +41 21 693 6349 | secretariat@confjeri.ch | www.confjeri.ch

### Coût

Participation à la journée fr. 270.- (comprenant documentation, pause café, apéritif, repas de midi avec boissons)

### Païement

En ligne à l'adresse [www.confjeri.ch](http://www.confjeri.ch), ou sur le compte CCP 17-714571-6 - mention JT2015/111622

### Organisation



infralab

N!buxs